

除權息潮黑馬股 勝算樹商品公開說明書

2014年6月6日

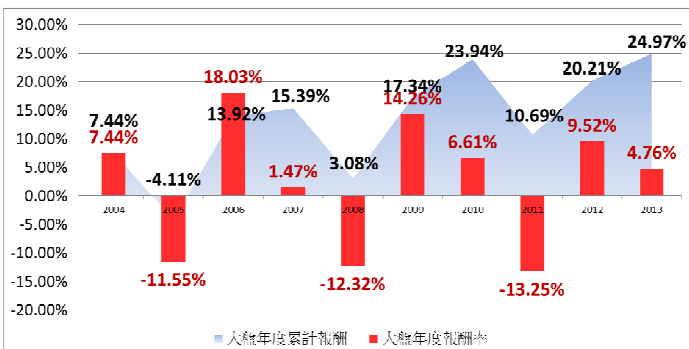
產品特色

- (1) Big Data 巨量資料分析：從探勘過往歷史資料中，萃取出過去十年績效勝率高達 **100%** 的交易策略。
- (2) 掌握除權息後行情：鎖定除權息潮後飆漲股。
- (3) 採多變量最佳化：考量報酬、風險、持倉時間等多因子，進行投資組合最佳

基本資料

商品設計	國泰證期金融學苑
投資目標	以 299 檔熱門股票為標的，藉統計回歸、程式回溯，找出過去 10 年來勝率為 100% 的交易機會。
操作期間	2014/07/16-2014/10/24
預估每單位	120 萬元 (新台幣)
使用資金	
股票交易稅	3‰ (千分之 3)
股票手續費 (單邊)	1.425‰ (千分之 1.425)

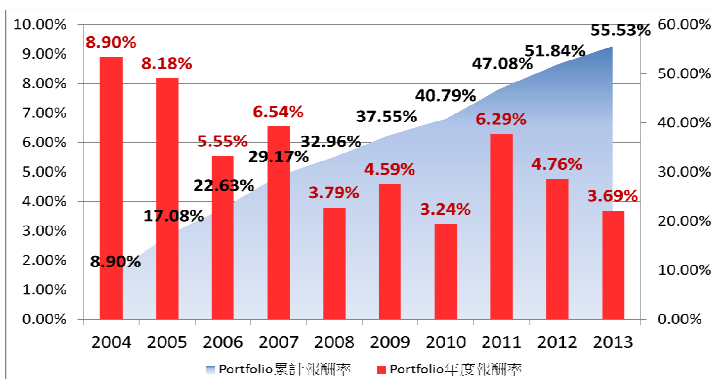
同期大盤表現(%)



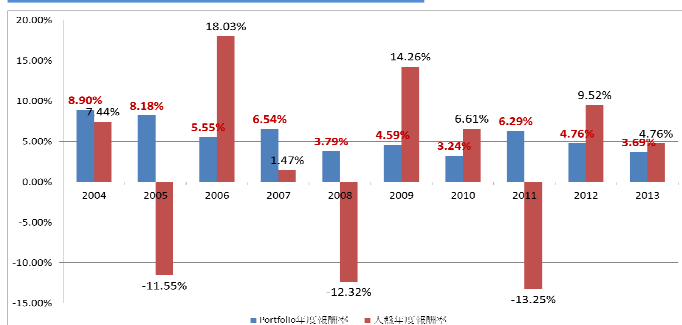
年度與累積表現(%)

該年度報酬率計算方式：

$$\frac{\text{該年度淨權益}}{\text{該年度最大持倉成本}}$$



年度報酬比較表(%)



西元年	2004	2005	2006	2007	2008
年度報酬率	8.90%	8.18%	5.55%	6.54%	3.79%
年度累積報酬率	8.90%	17.08%	22.63%	29.17%	32.96%
西元年	2009	2010	2011	2012	2013
年度報酬率	4.59%	3.24%	6.29%	4.76%	3.69%
年度累積報酬率	37.55%	40.79%	47.08%	51.84%	55.53%

西元年	2004	2005	2006	2007	2008
投資組合	8.90%	8.18%	5.55%	6.54%	3.79%
大盤	7.44%	-11.55%	18.03%	1.47%	-12.32%
西元年	2009	2010	2011	2012	2013
投資組合	4.59%	3.24%	6.29%	4.76%	3.69%
大盤	14.26%	6.61%	-13.25%	9.52%	4.76%

以上資料來源為國泰期貨商品研發部統計整理，圖表資料為運用 Excel 軟體所做的統計運算結果，透過專業的回溯軟體對台灣證券交易所上市櫃股票標的商品歷史成交價做模擬，模擬回測中已扣除交易稅與手續費，惟標的商品成交量的流動性風險並不包含在內，不保證未來標的商品的市況表現如同歷史行情，以上提供的績效亦不代表未來績效之保證，投資人應自行判斷投資標的之風險，承擔投資損益結果，不應將本資料內容引為投資之唯一依據，本投資建議不負責任何盈虧，亦不保證最低之收益及最大虧損。本廣告文宣內容有效期至 2014/10/31 止。

國泰期貨股份有限公司 臺北市大安區敦化南路 2 段 333 號 19 樓 電話:(02)2326-9899 102 年金管期總字第 004 號



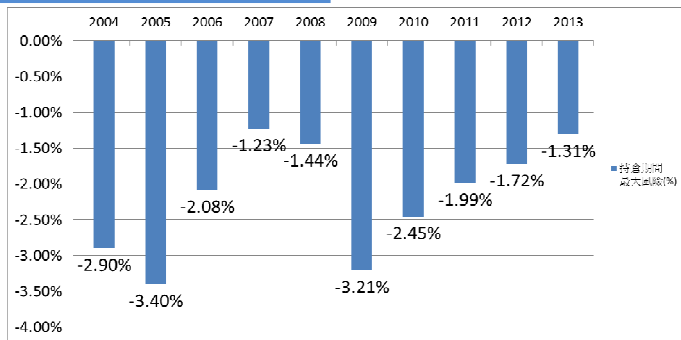
國泰期貨
Cathay Futures

國泰金控

除權息潮黑馬股 勝算樹商品公開說明書

2014年6月6日

持倉期間最大風險(%)

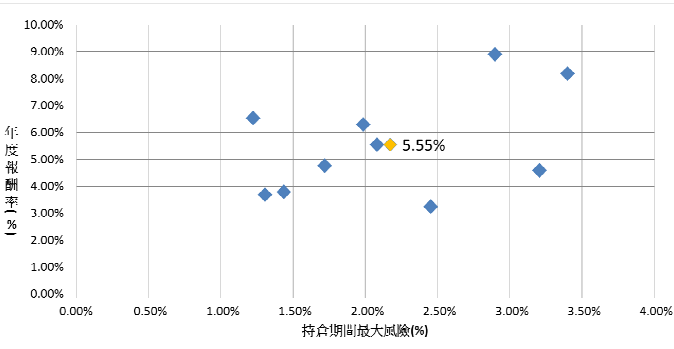


西元年	2004	2005	2006	2007	2008
持倉最大風險	-2.90%	-3.40%	-2.08%	-1.23%	-1.44%
西元年	2009	2010	2011	2012	2013
持倉最大風險	-3.21%	-2.45%	-1.99%	-1.72%	-1.31%

風險報酬定位

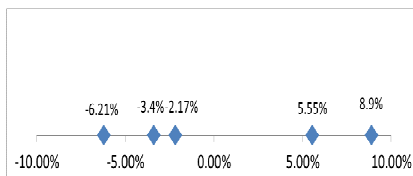
槓桿報酬 = 年度報酬 / 年度持倉期間最大風險 **平均槓桿報酬：2.76**

西元年	2004	2005	2006	2007	2008
槓桿報酬	3.07	2.41	2.66	5.34	2.64
西元年	2009	2010	2011	2012	2013
槓桿報酬	1.43	1.32	3.16	2.77	2.82



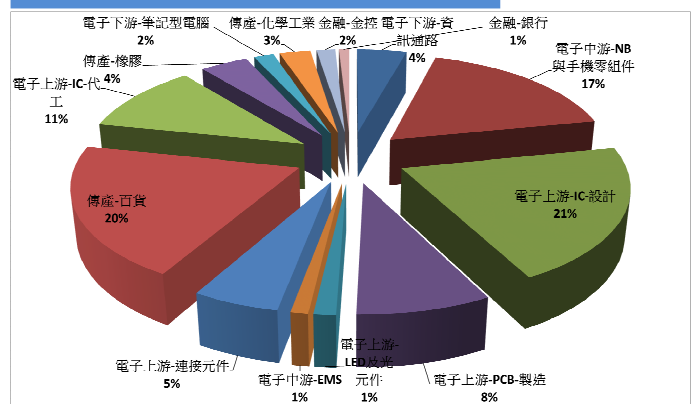
藍點象徵年度表現狀況，橫座標為該年度持倉期間風險，縱坐標為該年度報酬；星號的橫座標為平均持倉期間風險，縱坐標為平均年報酬率。

年度報酬	最高值	8.90%
	平均值	5.55%
持倉期間最大風險	最大值	-3.40%
	平均值	-2.17%
最大連續虧損	M.D.D	-6.21%



註：M.D.D
Maximum Drawdown (MDD) 意指淨值曲線中最大的頂底差距；可謂淨值的最大連續下跌幅度。

產業持股比例



持股前五大

股票名稱	信評等級(TCRI)	指數彙編分類	所佔百分比
隱藏	1	傳產-百貨	20.07%
隱藏	3	電子上游-IC-設計	15.60%
隱藏	5	電子中游-NB 與手機零組件	13.86%
隱藏	1	電子上游-IC-代工	10.73%
隱藏	4	電子上游-PCB-製造	5.67%

營業員MEMO (名片)

匯款資訊

戶名：國泰期貨股份有限公司
 銀行：國泰世華銀行信義分行
 銀行代碼：013
 帳號：015-030-030-815
 連絡電話：02-7711-1690
 e-mail：guanjou@cathayfut.com.tw

以上資料來源為國泰期貨商品研發部統計整理，圖表資料為運用 Excel 軟體所做的統計運算結果，透過專業的回溯軟體對台灣證券交易所上市櫃股票標的商品歷史成交價做模擬，模擬回測中已扣除交易稅與手續費，惟標的商品成交量的流動性風險並不包含在內，不保證未來標的商品的市況表現如同歷史行情，以上提供的績效亦不代表未來績效之保證，投資人應自行判斷投資標的之風險，承擔投資損益結果，不應將本資料內容引為投資之唯一依據，本投資建議不負責任何盈虧，亦不保證最低之收益及最大虧損。本廣告文宣內容有效期限到 2014/10/31 止。